

Circular de Oferta de Franquicia





Quiénes somos

CORPOBELO es un centro de reducción de peso y belleza integral, cuyo compromiso diario es ofrecer una respuesta satisfactoria a todos sus pacientes, a través de la calidad de los tratamientos, de la seguridad que le proporciona el estar en manos cualificados profesionales, el utilizar tecnología de punta en todos los tratamientos, en las más modernas instalaciones y de los buenos resultados que se consiguen bajo esas premisas. Todo con el propósito de cubrir cada una de sus necesidades en cuanto a belleza integral se refiere.



Las áreas de servicio abarcan los siguientes tratamientos:
Corporal,
Anticelulitis,
Estilismo y Facial.

Un poco de historia...

A finales de los años 80's el Dr. Ricardo Zaldívar inició a trabajar en un centro de estética dedicado a realizar tratamientos reductores con vendas frías, después de 4 años el Dr. Ricardo decide dejar de trabajar en el centro estético. Posteriormente con un grupo de doctores abren en 1995 una clínica ubicada en Cumbres de la Escalón para realizar tratamientos con vendas frías; realizaron anuncios en el periódico, pero no tenían mucha demanda, por lo que toman la decisión de incorporar una modalidad diferente en cuanto a la venta de los tratamientos, y es donde nace la idea de vender paquetes. Asimismo, fueron incorporando dentro de sus servicios tratamientos como; faciales y masajes corporales.



CORPOBELO se ha caracterizado siempre por ser pionero en incorporar plataformas tecnológicas de última generación en sus tratamientos estéticos, junto con la labor de un equipo de médicos, nutricionistas y especialistas altamente capacitados que con diferentes técnicas ofrecen a cada paciente los mejores resultados en reducción de peso y volumen; así como también, en áreas de celulitis, facial y spa.



MISIÓN

Somos un grupo de profesionales que nos dedicamos al cuidado y mejoramiento de la belleza integral; por medio de tratamientos personalizados con una atención médica, nutricional y profesional-técnico, utilizando tecnología de punta dentro de un ambiente agradable; con el propósito de cubrir cada una de las necesidades de nuestros clientes.

VISIÓN

Ser los líderes a nivel centroamericano, como el mejor centro especializado en el cuidado integral de la belleza, sobrepasando las necesidades del cliente y expandiéndonos hacia nuevos mercados.

El objetivo prioritario de **CORPOBELO** se basa en el compromiso diario de ofrecer una respuesta satisfactoria a todos sus pacientes, a través de la calidad de los tratamientos, de la seguridad que le proporciona el estar en manos cualificados profesionales, el utilizar tecnología de punta en todos los tratamientos, en las más modernas instalaciones y de los buenos resultados que se consiguen bajo esas premisas.





El concepto a franquiciar se concibe bajo los siguientes formatos:

- Centro CORPOBELO Integral: con todo el equipamiento y servicios como actualmente se ofrecen e incluirán toda la gama de tratamientos, Área corporal, estilismo SPA, anticelulíticos, etc.
- Centro CORPOBELO Medium: dotado de equipos básicos para ofrecer tratamientos adecuados la capacidad de estos.

El Franquiciante suministrará a los franquiciados, por una parte ciertos productos, cremas, geles, mascarillas, papelería entre otros. Los equipos y otros insumos se harán bajo pactos de proveeduría estratégica.





Estamos especialmente orgullosos de atenderles dentro de un ambiente acogedor y agradable, propiciando su relajación y por lo tanto el mejor resultado de nuestros tratamientos.

También contamos con una clínica especializada en celulitis la cual no solo le garantiza la disminución sino la erradicación de la misma. Un área de Facial, Spa y nuestra nueva área especializada en el cuidado del cabello, Estilísimo Benedetti.

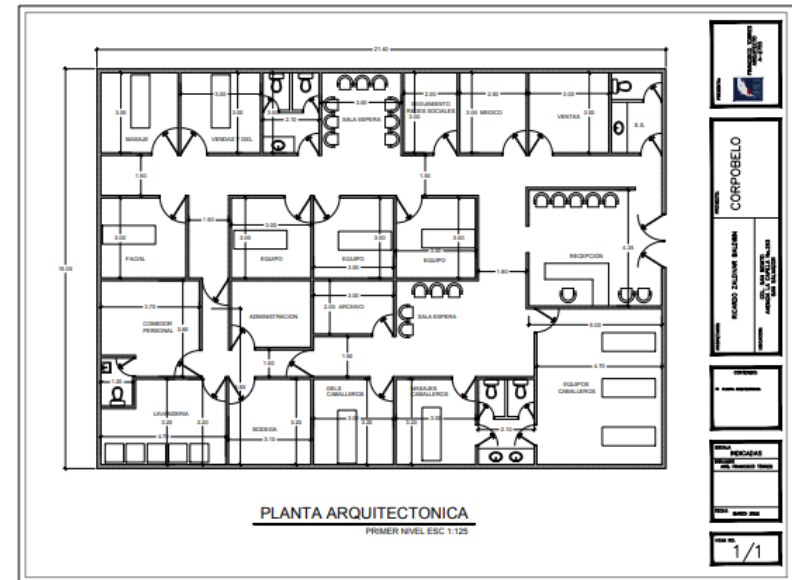
Ventajas del Concepto



- *Reducción de riesgos e incertidumbre al invertir en un negocio ampliamente probado y exitoso en el mercado.*
- *Servicio personalizado, ejecutado por personal médico con amplia experiencia, con actualización permanente en las técnicas de rejuvenecimiento y moldeamiento corporal.*
- *Uso de aparatos con tecnología de punta.*
- *El carácter ético e integral de los servicios que se ofrecen.*
- *Excelente calidad de servicio y atención al cliente.*
- *Evaluación continua de procesos.*
- *Programa de capacitación inicial.*
- *Manual de operación para el franquiciado y operarios.*
- *Asistencia y apoyo permanente.*
- *Diseño y adecuación del local a la atractiva imagen de CORPOBELO.*
- *Exclusividad de zona para el franquiciado.*
- *Oportunidad de tener un negocio propio de inversión y rentabilidad atractiva.*

La plantilla de selección del local debería tener las siguientes características mínimas indispensables para el buen funcionamiento de la franquicia:

- Locales ubicados a pie de calle con disponibilidad o facilidad para estacionamiento o en Plazas (Strip Mall). Zonas tranquilas de poco ruido ambiental c urbano.
- Disponibilidad de baños para ambos sexos.
- Servicio de electricidad 110/220V
- Internet. WIFI



Estas características pueden ser flexibilizadas, siempre y cuando cada caso sea analizado y aprobado por casa matriz.

Nosotros, la gran familia de CORPOBELO, somos un grupo de profesionales que compartimos la certeza de que para mejorar la apreciación que cada persona tiene de sí misma, es indispensable brindar especial cuidado a la mejora de sus condiciones nutricionales y metabólicas a la vez que mejoramos y cuidamos la belleza integral. Es por esto que ofrecemos nuestros servicios con la plena convicción de que los resultados que obtenga sean de su completa satisfacción.

Capacitación Pre-Apertura del Personal Clave

Luego de firmado el Contrato de Franquicia se llevará a cabo la capacitación preapertura del franquiciado y del personal clave de operación de la franquicia. La capacitación contendrá tanto la inducción teórica sobre la filosofía de la empresa, conocimiento y características de productos y su preparación, así como los aspectos operativos, administrativos y de servicio al cliente en los centros o espacios. Dicha capacitación preapertura se llevará a cabo en uno de los locales operativos de casa matriz con el franquiciado, el médico y el equipo de ventas, una duración estimada de dos semanas.

Asistencia para la Inauguración y primeros días de operación

A fin de dar asistencia en todo lo referente a la apertura del nuevo local y sus primeros días de operación, así como reforzar los conocimientos impartidos en la capacitación preapertura, un representante de casa matriz se trasladará para la inauguración y permanecerá en dicha localidad después de la apertura, por un periodo estimado en una semana.

Apoyo continuo

Para mantener al personal bien capacitado y actualizado, se supervisará la operación de los franquiciados luego de la apertura y puesta en marcha de la franquicia, para lo cual se realizarán visitas programadas según la necesidad de cada franquicia. En todo caso la periodicidad de dichas visitas se establecerán con base en el desempeño de cada franquiciado.





Publicidad Inicial La empresa franquiciante diseñará en conjunto con el franquiciado, un plan de lanzamiento para dar a conocer el centro o espacio en su zona de influencia. La ejecución de ese plan será responsabilidad del franquiciado, los costos asociados correrán por su cuenta.

Publicidad Centralizada Se refiere a la publicidad corporativa llevada a cabo por casa matriz con fondos provenientes del pago de Aportes Publicitarios por parte de los franquiciados, dirigida a realizar publicidad que beneficie a todas y cada una de franquicias operativas de la red por igual.

Publicidad Local Es la inversión que debe hacer cada franquiciado en publicidad para su propio centro. La empresa franquiciante asesorará al franquiciado en la elaboración del plan local de publicidad, cuya aprobación final quedará en manos de casa matriz. **CORPOBELO** establecerá en el contrato de franquicia un monto de inversión mínima mensual consistente en un porcentaje de la facturación del centro destinada a este concepto o en su defecto un monto fijo mensual.

Material Promocional En el caso de producción de piezas publicitarias, idealmente los artes finales deberán ser elaborados por casa matriz y enviados a los franquiciados para su producción local, de manera de asegurar su coherencia con la imagen diseñada por la empresa. También se podrá usar la modalidad de que casa matriz realice la producción del material para enviarlo a los centros y espacios y que estas sean pagadas como parte del monto de publicidad local establecido.

Redes Sociales existirán cuentas únicas por red (página web, Instagram, Facebook, Twitter, YouTube y LinkedIn), en las cuales se harán actividades promocionales de beneficio para toda la red de centros, tanto propias como franquiciadas. Cuando la franquicia abra operaciones en nuevos mercados extranjeros, podrá evaluar la apertura de nuevas cuentas en redes sociales para cada uno de esos países.

Perfil del Franquiciado

- Operador directo del local.
- Capital suficiente para acometer la inversión
- Comprometido e identificado con los valores y el concepto de CORPOBELO
- Capacidades gerenciales, conocimiento en las áreas de finanzas, administrativas, tecnológicos (redes, sistemas de gestión, etc.) y de manejo de personal.
- Con experiencia laboral y/o con negocios exitosos.
- Con inteligencia emocional,
- Alta vocación de servicio al cliente.
- Residenciado en la ciudad donde está la franquicia.

Responsabilidades del franquiciado

- *Pagar el derecho de entrada.*
- *Dedicar sus mejores esfuerzos para desarrollar con éxito la Franquicia.*
- *Brindar una excelente atención, logrando la fidelidad de los pacientes.*
- *Respetar la información confidencial que le proporciona casa matriz.*
- *Dar cumplimiento a todas las cláusulas fijadas y acordadas en el Contrato de Franquicia.*
- *Pagar mensualmente las regalías comerciales establecidas por casa matriz.*
- *Invertir el monto mínimo anual establecido por casa matriz en publicidad para la promoción de su franquicia en la zona.*

Inversión inicial



Formato Integral

Conceptos	US\$
Derecho de entrada	20.000
Gastos preoperativos y legales	1.800
Remodelación local	50.000
Diseño arquitectónico local y supervisión	5.000
Equipos y mobiliario	163.400
Inventario inicial insumos	5.600
Publicidad inicial	3.500
Punto de Venta	0
Uniformes Año 1	1.320
Capacitación pre y post apertura	8.150
Capital de trabajo	26.479
Total	285.249

Recuperación de la inversión antes de impuesto, estimada en 19 meses.

Formato Medium

Conceptos	US\$
Derecho de entrada	15.000
Gastos preoperativos y legales	1.800
Remodelación local	30.000
Diseño arquitectónico local y supervisión	2.800
Equipos y mobiliario	169.962
Inventario inicial insumos	4.400
Publicidad inicial	3.500
Uniformes Año 1	480
Capacitación pre y post apertura	8.150
Capital de trabajo	7.565
Total	243.657

Recuperación de la inversión antes de impuesto, estimada en 25 meses.



Contacto:

franquiacorpobelo@gmail.com

 **CORPOBELO**